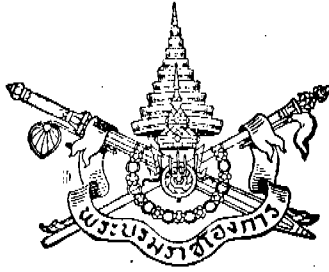


ตอนที่ ๓๔ เล่ม ๕๕ ราชกิจจานุเบกษา ๒๖ พฤษภาคม ๒๔๘๕



พระวชิรเกล้าเจ้าอยู่หัว

กำหนดเขตต์หวงห้ามที่ดินในท้องที่ตำบลหนองแอก
กิ่งอำเภอหัวหิน อำเภอประจวบบุรี จังหวัดประจวบคีรีขันธ์
พุทธศักราช ๒๔๘๕

ในพระปรมาภิไธยสมเด็จพระเจ้าอยู่หัวอานันทมหิดล

- คณะผู้สำเร็จราชการแทนพระองค์
(ตามประกาศประธานสภาผู้แทนราษฎร
ลงวันที่ ๔ สิงหาคม พุทธศักราช ๒๔๘๐
และวันที่ ๑๖ ธันวาคม พุทธศักราช ๒๔๘๔)

ชาติชายที่พออาภา

พล อ. พิษเขนทรโยธิน

ปรีดี พนมยงค์

ตราไว้ ณ วันที่ ๑๕ พฤษภาคม พุทธศักราช ๒๔๘๕
เป็นปีที่ ๘ ในรัชกาลปัจจุบัน

๒๖ พฤษภาคม ๒๔๘๕ ราชกิจจานุเบกษา เล่ม ๕๕ ตอนที่ ๓๔

โดยที่เห็นสมควรกำหนดเขตต์หวงห้ามที่ดินในท้องที่ ตำบลหนองแก ถึงอำเภอหัวหิน อำเภอปราณบุรี จังหวัด ประจวบคีรีขันธ์

คณะผู้สำเร็จราชการแทนพระองค์ ในพระปรมาภิไธย สมเด็จพระเจ้าอยู่หัว อาศัยอำนาจตามความในมาตรา ๕ แห่งพระราชบัญญัติว่าด้วยการหวงห้ามที่ดินรกร้างว่างเปล่าอันเป็น สาธารณสมบัติของแผ่นดิน พุทธศักราช ๒๔๗๘ จึงให้ตรา พระราชกฤษฎีกาขึ้นไว้ ดังต่อไปนี้

มาตรา ๑ พระราชกฤษฎีกานี้ให้เรียกว่า “พระราชกฤษฎีกากำหนดเขตต์หวงห้ามที่ดินในท้องที่ตำบลหนองแก ถึง อำเภอหัวหิน อำเภอปราณบุรี จังหวัดประจวบคีรีขันธ์” พุทธ ศักราช ๒๔๘๕”

มาตรา ๒ ให้ใช้พระราชกฤษฎีกานี้ตั้งแต่วันประกาศใน ราชกิจจานุเบกษาเป็นต้นไป

มาตรา ๓ ให้อธิบดีกรมป่าไม้เป็นเจ้าหน้าที่ผู้มีอำนาจใน การหวงห้ามที่ดินตามพระราชกฤษฎีกานี้

ตอนที่ ๓๔ เล่ม ๕๕ ราชกิจจานุเบกษา ๒๖ พฤษภาคม ๒๔๘๕

มาตรา ๔ ให้หวงห้ามที่ดินรกร้างว่างเปล่า ในเขตคัม
คามแผนที่ท้ายพระราชกฤษฎีกานี้ไว้เพื่อประโยชน์แก่ราชการ
ป่าไม้

ห้ามมิให้ผู้ใดเข้าหักร้าง จัดทำ หรือปลูกสร้างด้วยประการ
ใด ๆ ในที่ดินนั้น เว้นแต่จะได้รับอนุญาตเป็นหนังสือจาก
เจ้าหน้าที่

มาตรา ๕ ให้รัฐมนตรีว่าการกระทรวงเกษตรราธิการและ
รัฐมนตรีว่าการกระทรวงมหาดไทยรักษาการตามพระราชกฤษฎ
ีกานี้

ผู้รับสนองพระบรมราชโองการ

จอมพล ป. พิบูลสงคราม

นายกรัฐมนตรี

พระราชบัญญัติว่าด้วยการหวงห้ามที่ดินรกร้างว่างเปล่าอันเป็น
สาธารณสมบัติของแผ่นดิน พ.ศ. ๒๔๗๗ ประกาศในราชกิจจา
นุเบกษา เล่ม ๕๓ หน้า ๓๑ วันที่ ๘ เมษายน พ.ศ. ๒๔๗๗

แบบร่าง

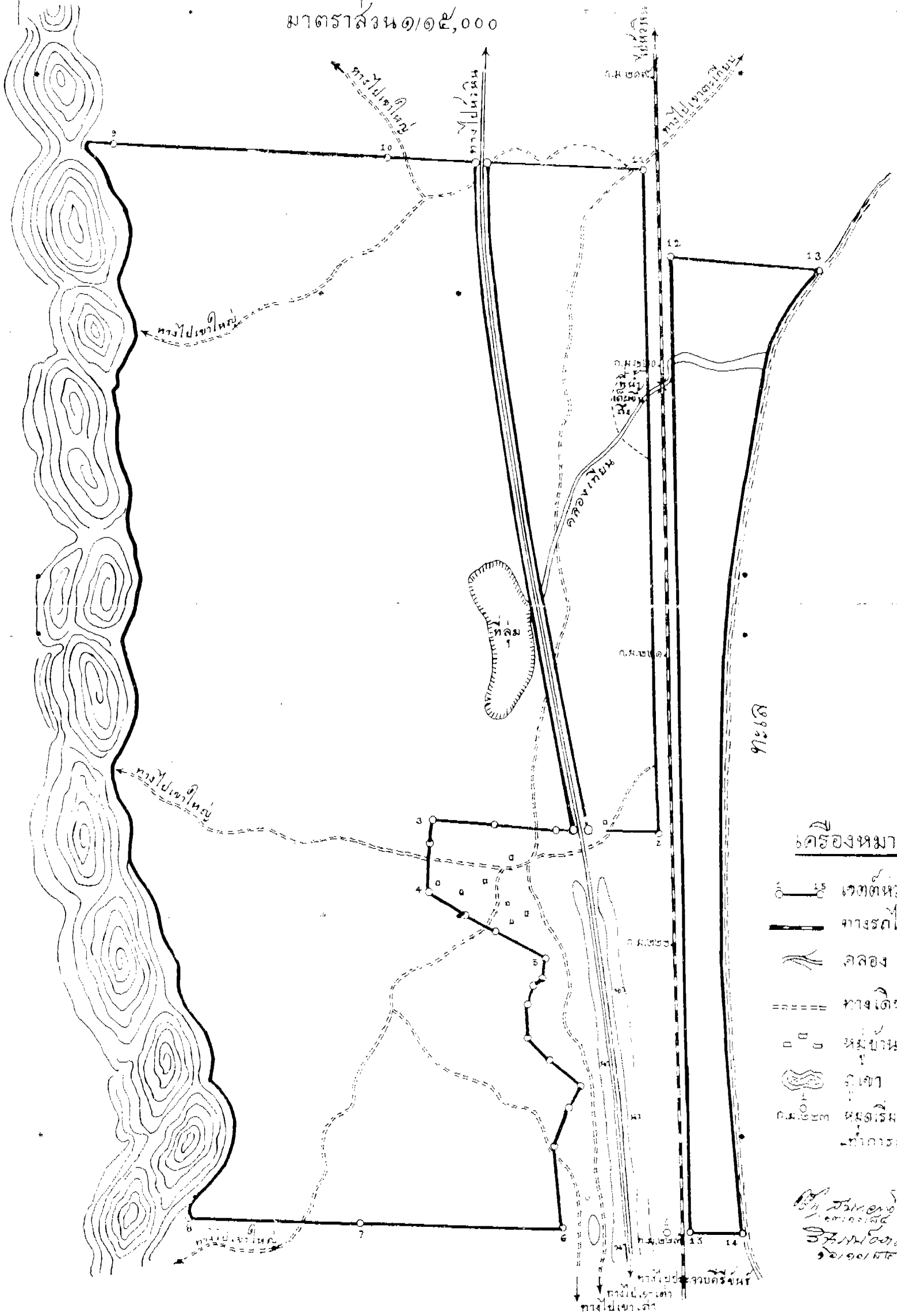
แสดงเขตหวงห้ามตามพระราชกฤษฎีกา

กำหนดเขตหวงห้ามที่ดิน

ในท้องที่ตำบลหนองแก กิ่งอำเภอหว้าน อำเภอบางขัน

จังหวัดประจวบคีรีขันธ์

มาตราส่วน ๑/๑๕,๐๐๐



เครื่องหมาย

- เขตหวงห้าม
- ทางรถไฟ
- คลอง
- ทางเดิน
- หลุมขุด
- ภูเขา
- ความสูง
- จุดเริ่มออก
- ตำแหน่งรังวัด

โดย ส. ๒๒๐๓๑. จำลอง
 ๑๒/๑๐/๒๕๒๙