



ฝ่ายบริหารทั่วไป  
เลขที่รับ..... ๙๔๙  
วันที่ ๒๖ มี.ค. ๒๕๖๗  
เวลา.....

ส่วนผลิตกล้าไม้  
เลขที่รับ ๑๕๒๒  
วันที่ ๒๕ มี.ค. ๒๕๖๗  
เวลา.....

สำนักส่งเสริมการปลูกป่า  
รับที่ 2551  
วันที่ 25 มี.ค. 2567  
เวลา.....

## บันทึกข้อความ

ส่วนราชการ กรมป่าไม้ สำนักงานจัดการป่าชุมชน โทร. ๐ ๒๕๖๑ ๔๒๙๒-๓ ต่อ ๕๖๕๕

ที่ ทส.๑๖๐๔.๔๒/ว. ๔ ๘๑.๑ ๙ วันที่ ๒๐ มีนาคม ๒๕๖๗

เรื่อง ขอส่งสำเนาประกาศกรมป่าไม้

- เรียน รองอธิบดีกรมป่าไม้ทุกท่าน  
ผู้ตรวจราชการกรมป่าไม้ทุกท่าน  
ผู้อำนวยการสำนักทุกสำนัก  
ผู้อำนวยการกองการอนุญาต  
ผู้อำนวยการสำนักจัดการทรัพยากรป่าไม้ที่ ๑-๑๓  
ผู้อำนวยการสำนักจัดการทรัพยากรป่าไม้สาขาทุกสาขา  
ผู้อำนวยการศูนย์เทคโนโลยีสารสนเทศและการสื่อสาร  
ผู้อำนวยการกลุ่มนิติการ  
ผู้อำนวยการกลุ่มพัฒนาระบบบริหาร  
ผู้อำนวยการกลุ่มตรวจสอบภายใน  
ผู้อำนวยการกลุ่มงานจริยธรรม

กรมป่าไม้ขอส่งสำเนาประกาศกรมป่าไม้ ฉบับลงวันที่ ๒๐ กุมภาพันธ์ พ.ศ. ๒๕๖๗ เรื่อง เพิกถอนป่าชุมชนบ้านนาม่วง บางส่วน ท้องที่ตำบลเรือง อำเภอเมืองน่าน จังหวัดน่าน โดยสำนักงานเลขาธิการคณะรัฐมนตรีได้ประกาศลงในราชกิจจานุเบกษา เมื่อวันที่ ๑๑ มีนาคม ๒๕๖๗

จึงเรียนมาเพื่อทราบและดำเนินการในส่วนที่เกี่ยวข้องต่อไป

งานธุรการ

นายศุภกิจ จันทร์กลั่น  
นักวิชาการป่าไม้ชำนาญการพิเศษ  
หัวหน้าฝ่ายบริหารทั่วไป

(นายบรรณรักษ์ เสริมทอง)  
รองอธิบดี ปฏิบัติราชการแทน  
อธิบดีกรมป่าไม้

ฝ่ายบริหารทั่วไป

(นายวรุฒม์ ศิริกิม)  
นักวิชาการป่าไม้ชำนาญการพิเศษ  
ทำหน้าที่ผู้อำนวยการส่วนผลิตกล้าไม้

เวียน

(นายอนันท์ ทิระปริตานันท์)  
ผู้อำนวยการส่วนอำนาจการ

๒๕ มี.ค. ๒๕๖๗

"No Gift Policy ทส. โปร่งใสและเป็นธรรม"

อนุทิน ๑-พัน

## ประกาศกรมป่าไม้

เรื่อง เพิกถอนป่าชุมชนบ้านนาม่วง บางส่วน  
ท้องที่ตำบลเรื่อง อำเภอเมืองน่าน จังหวัดน่าน

ด้วยป่าชุมชนบ้านนาม่วง หมู่ที่ ๖ ตำบลเรื่อง อำเภอเมืองน่าน จังหวัดน่าน ได้จัดตั้งขึ้นตามแนวทางการจัดทำโครงการป่าชุมชนของกรมป่าไม้ตามกฎหมายว่าด้วยป่าไม้ กฎหมายว่าด้วยป่าสงวนแห่งชาติ เมื่อวันที่ ๑๕ พฤศจิกายน ๒๕๖๒ เนื้อที่ประมาณ ๗๐๐-๐-๐๐ ไร่ อยู่ในเขตป่าสงวนแห่งชาติ ป่านาชาวฝั่งซ้าย ถนนสายแพร่-น่าน ท้องที่ตำบลเรื่อง อำเภอเมืองน่าน จังหวัดน่าน และเป็นป่าชุมชนตามมาตรา ๑๐๒ แห่งพระราชบัญญัติป่าชุมชน พ.ศ. ๒๕๖๒

บัดนี้ คณะกรรมการจัดการป่าชุมชนบ้านนาม่วง ได้มีมติที่ประชุมเมื่อวันที่ ๕ เมษายน ๒๕๖๖ ขอให้เพิกถอนป่าชุมชนบ้านนาม่วงบางส่วน เนื้อที่ประมาณ ๒-๐-๐๐ ไร่ เนื่องจากราษฎรบ้านนาม่วงมีความประสงค์ขออนุญาตใช้พื้นที่ดังกล่าว เพื่อทำลานขนถ่ายสินค้าทางการเกษตร เพื่อจะได้เป็นประโยชน์ต่อประชาชนในภาพรวม

อธิบดีกรมป่าไม้พิจารณาแล้ว เห็นว่าการที่คณะกรรมการจัดการป่าชุมชนขอเพิกถอนป่าชุมชนบางส่วนดังกล่าวข้างต้น มีเหตุผลอันสมควรและมีรายละเอียดโดยชัดแจ้ง ซึ่งเป็นไปตามมาตรา ๔๘ วรรคหนึ่ง แห่งพระราชบัญญัติป่าชุมชน พ.ศ. ๒๕๖๒ ประกอบกับคณะกรรมการป่าชุมชนประจำจังหวัดน่าน ได้มีมติเห็นชอบการเพิกถอนด้วยแล้ว ฉะนั้น อาศัยอำนาจตามความในมาตรา ๗๘ วรรคหนึ่ง แห่งพระราชบัญญัติป่าชุมชน พ.ศ. ๒๕๖๒ จึงให้เพิกถอนป่าชุมชนบ้านนาม่วง ในเขตป่าสงวนแห่งชาติ ป่านาชาวฝั่งซ้าย ถนนสายแพร่-น่าน ท้องที่ตำบลเรื่อง อำเภอเมืองน่าน จังหวัดน่าน บางส่วน เนื้อที่ประมาณ ๒-๐-๐๐ ไร่ ทั้งนี้ แนวเขตที่เพิกถอนเป็นไปตามแผนที่ท้ายประกาศนี้

ทั้งนี้ ตั้งแต่วันที่ประกาศในราชกิจจานุเบกษาเป็นต้นไป

ประกาศ ณ วันที่ ๒๐ กุมภาพันธ์ พ.ศ. ๒๕๖๗

บรรณรักษ์ เสริมทอง

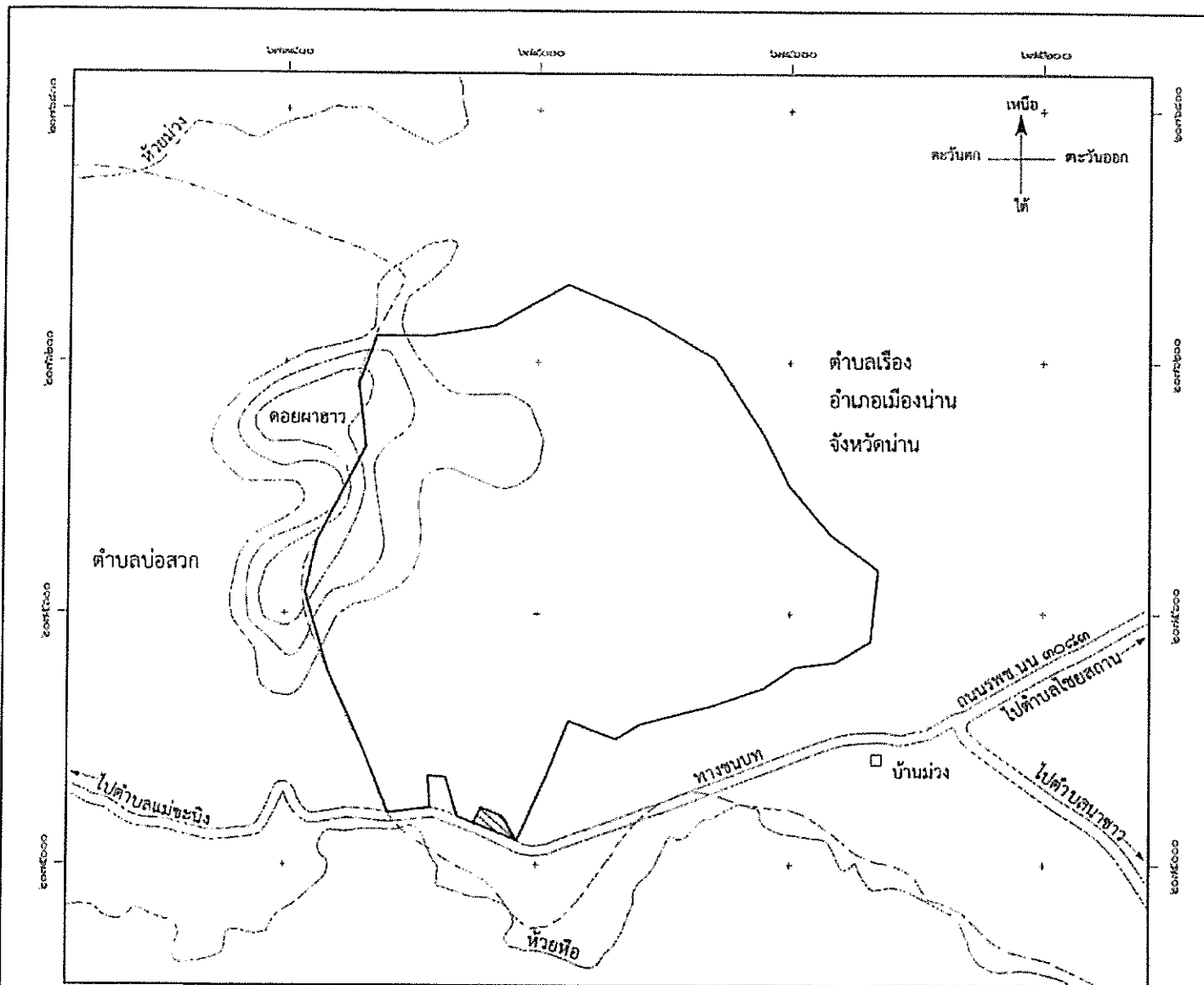
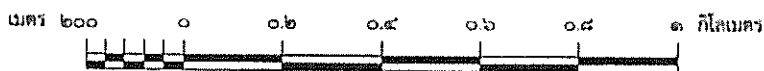
รองอธิบดี ปฏิบัติราชการแทน

อธิบดีกรมป่าไม้

แผนที่ท้ายประกาศกรมป่าไม้  
เรื่อง เพิกถอนป่าชุมชนบ้านนาม่วง บางส่วน  
ท้องที่ ตำบลเรือง อำเภอเมืองน่าน จังหวัดน่าน

เนื้อที่เพิกถอนประมาณ ๒ ไร่ ๐ งาน ๐๐ ตารางวา

มาตราส่วน ๑ : ๑๕,๐๐๐



เครื่องหมาย

- แนวเขตป่าชุมชน
- บริเวณที่เพิกถอน
- ทางหลวง ถนน ซอย
- แนวเขตตำบล
- แม่น้ำ คลอง ห้วย
- กูเขา ควน เนิน
- หมู่บ้าน บ้าน

*(Handwritten signature)*

(นางนันทนา บุณยานันต์)  
ผู้อำนวยการสำนักจัดการป่าชุมชน

*(Handwritten signature)*

(นายบรรณรักษ์ เสรียมทอง)  
รองอธิบดี ปฏิบัติราชการแทน  
อธิบดีกรมป่าไม้